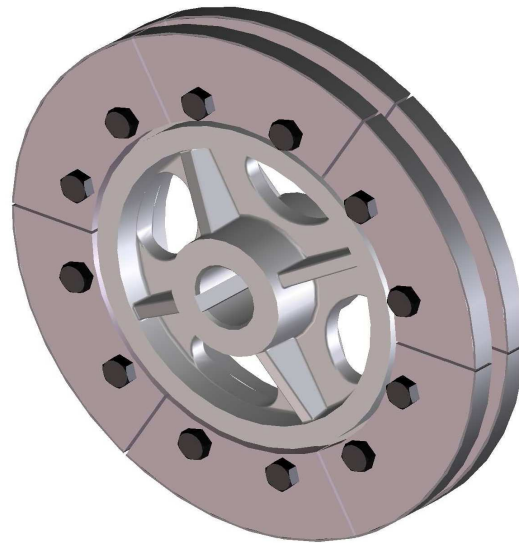
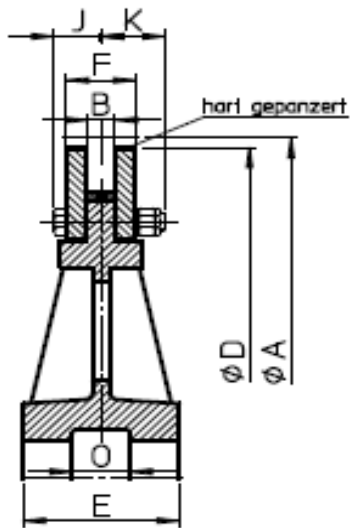


Segment - Kettenrollen mit Nabe aus Grauguss, ohne Ausfallschlitze
 für Becher mit Seiten- oder Rückwandbefestigung, bei Kettenbügeln nach DIN 5699
 Segment Modell - Nr.: SUR (Stahlsegment aufgepanzert)



| Teilkreis Ø in mm A | Ketten Ø in mm | B | C | D | E | F | J | K | Anzahl Segmente | Anzahl Schrauben u. Scheiben | Gewicht ca. Kg |
|----------------------------------|----------------------|----------|----------|----------|----------|----------|----------|----------|--------------------|---------------------------------------|----------------------|
| 500 | 13 | 18 | 56 | 487 | 100 | 60 | 31 | 59 | 12 | 12 | 54 |
| 500 | 16 | 22 | 62 | 484 | 100 | 66 | 34 | 66 | 12 | 12 | 56 |
| 500 | 20 | 28 | 74 | 480 | 100 | 80 | 44 | 70 | 12 | 12 | 60 |
| 630 | 16 | 22 | 62 | 614 | 160 | 66 | 34 | 66 | 12 | 12 | 110 |
| 630 | 20 | 28 | 74 | 610 | 160 | 80 | 44 | 81 | 12 | 12 | 120 |
| 710 | 20 | 28 | 74 | 690 | 160 | 80 | 44 | 81 | 12 | 12 | 175 |
| 710 | 23 | 30 | 84 | 687 | 160 | 90 | 49 | 86 | 12 | 12 | 190 |
| 800 | 23 | 30 | 84 | 777 | 160 | 90 | 49 | 86 | 12 | 12 | 232 |
| 800 | 26 | 34 | 94 | 774 | 160 | 100 | 54 | 91 | 12 | 12 | 250 |
| 900 | 26 | 34 | - | 874 | 190 | 94 | 62 | 83 | 16 | 16 | 285 |
| 900 | 30 | 40 | 114 | 870 | 190 | 120 | 63 | 102 | 16 | 16 | 325 |
| 1000 | 30 | 42 | - | 970 | 200 | 102 | 66 | 78 | 16 | 16 | 400 |
| 1000 | 36 | 46 | 129 | 964 | 200 | 135 | 68 | 106 | 16 | 16 | 430 |
| 1250 | 30 | 40 | 114 | 1220 | 220 | 120 | 63 | 102 | 16 | 24 | 650 |
| 1250 | 36 | 46 | - | 1214 | 220 | 132 | 81 | 96 | 16 | 24 | 665 |
| 1250 | 39/42 | 46 | 139 | 1211 | 220 | 145 | 73 | 112 | 16 | 24 | 710 |